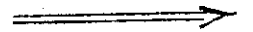
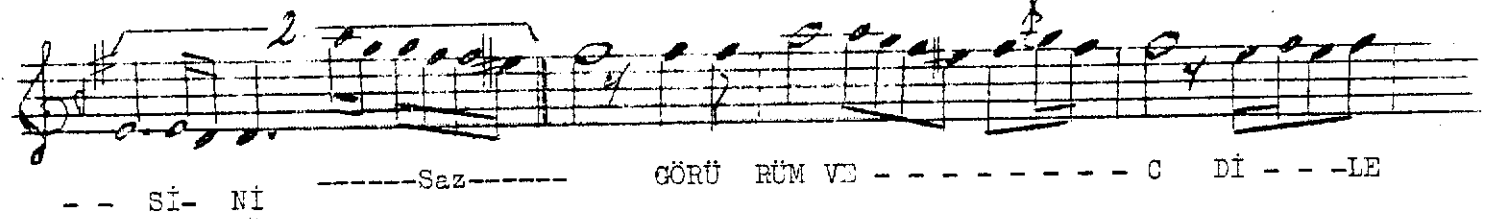
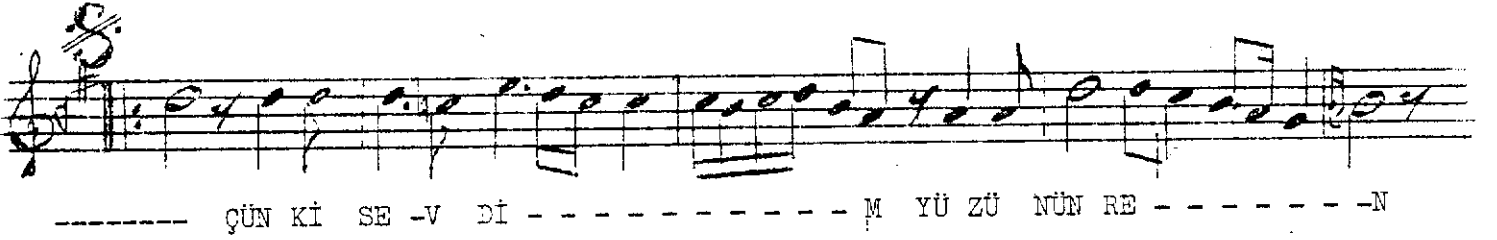
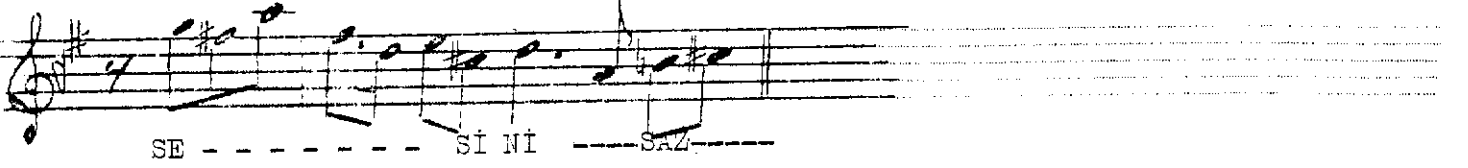


ÜNİVERSİTE
KOROSU
No:332

Y E G Â H MAKAMINDA Ş A R K I
Ne gülün rengini sevdim, ne de bülbül...

BİMEN ŞEN'in

AGIR AKSAK



YEGÂH ŞARKI (2 Sahife)

CDİ --- LE BE --- N HE --- R GE --- CE

RÜ --- YA --- DA --- SE Nİ --- Saz ---

R SE --- Sİ --- Nİ --- Endes

NE GÜLÜN RENGİNİ SEVDİM, NE DE BÜLBÜL SESİNİ
ÇÜNKİ SEVDİM YÜZÜN RENGİNİ, BİLLÜR SESİNİ
CÖRÜRÜM VECD İLE BEN HER GECE RÜYADA SENİ
ÇÜNKİ SEVDİM YÜZÜNÜN RENGİNİ, BİLLÜR SESİNİ.

YEGÂH MAKAMI:

A-Durağı: Yegâh Perdesidir.

B-Seyri : İncidir.

C-Dizisi: Neva makamı dizisine
Yegâh üzerinde bir rast beşlisinin
eklenmesinden oluşur.

D-Güçlüsü: 1. mertebede
Nevanın güçlüsü olan NEVA perdesi;
2. mertebede ise DÜĞÂH perdesidir.

E-Donanımı: Neva gibidir.

NOT: Bu makamın orta kıs-
mindaki si ve do notları çok oynaktır.

Uşşak 4 lüsü içinde si ve do dir
Rast 4 lüsü içinde ise si ve
do# olur.

Seyir: Önce bilinen şekilde Neva makamı seyri yapılır. Dügâhtaki kalış gös-
terildikten sonra, Rastlı kıasma geçilir. Daha sonra inilerek Yegâhta karar verilir.

YERİNDE NEVA MAKAMI DİZİSİ

Yegâhta Rast Dizisi

Dügâhta Rast 4 lüsü Yegâhta Rast 5 lüsü

İsmail Koral